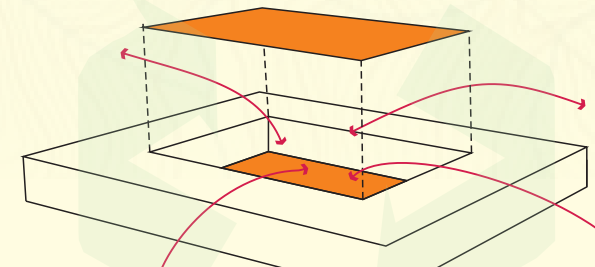


## PROGRAMA DE NECESSIDADES

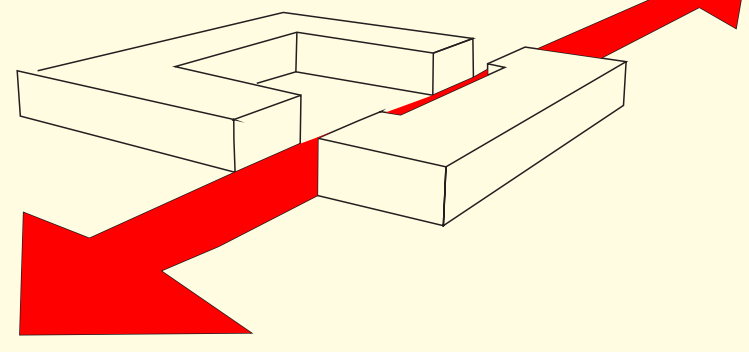
PROGRAMA RESGATE HISTÓRICO				
INTENÇÃO	ATIVIDADES	LOCAL	PROGRAMA DE NECESSIDADES	ÁREA
CONSISSIENTIZAÇÃO E PRESERVAÇÃO DAS INFORMAÇÕES HISTÓRICAS.	- EXPOSIÇÕES INTERATIVAS SOBRE O HISTÓRICO MINERAL - REPRODUÇÃO DO CENÁRIO MINERAL ATRAVÉS DE MAQUETES - EXPOSIÇÃO FOTOGRAFICA "O OLHAR PARA A PAISAGEM" - MONITORIAL - LEMBRANÇAS DE SÃO PEDRO - - ESPAÇO AUDIOVISUAL PARA APRESENTAÇÃO DO LOCAL	ECOMUSEU	MINI - AUDITÓRIO	91,58 m²
PROGRAMA DE PRODUÇÃO RURAL				
INTENÇÃO	ATIVIDADES	LOCAL	PROGRAMA DE NECESSIDADES	ÁREA
PRESERVAÇÃO DA CULTURA LOCAL, PROMOVENDO A PARTICIPAÇÃO POPULAR.	- PLANTIO DE PRODUTOS AGRÍCOLAS E MEDICINAIS - PRODUÇÃO DE PRODUTOS COLONIAIS - FEIRA PARA COMERCIALIZAÇÃO E EXPOSIÇÃO DE PRODUTOS - FEIRA COLONIAL	ECOMUSEU E REDE DE PRODUÇÃO COLONIAL	COZINHA SANITÁRIOS DESPENSA SECA CAFÉ COLONIAL DECK	38,21 m² 14,53 m² 12,64 m² 115,53 m² 44,58 m²
PROGRAMA DE DESENVOLVIMENTO HUMANO				
INTENÇÃO	ATIVIDADES	LOCAL	PROGRAMA DE NECESSIDADES	ÁREA
DESPERTAR ATRAVÉS DA PRÁTICA, A VALORIZAÇÃO DO PATRIMÔNIO CULTURAL E	- CURSO DE CULINÁRIA VALORIZANDO A CULTURA LOCAL - PRODUÇÃO E CIRCUNDAÇÃO DE ARTESANATO COM PRODUTOS RECICLADOS	ECOMUSEU	SALA MULTÍTIPO 01 SALA MULTÍTIPO 02 SALA MULTÍTIPO 03 SALA MULTÍTIPO 04	40,10 m² 39,24 m² 43,25 m² 43,53 m²
PROGRAMA EDUCAÇÃO AMBIENTAL				
INTENÇÃO	ATIVIDADES	LOCAL	PROGRAMA DE NECESSIDADES	ÁREA
FORMAÇÃO DA CONSCIÊNCIA AMBIENTAL.	- RECOLAR, REUTILIZAR E REDUZIR APLICAÇÃO NAS ESCOLAS LOCAIS - HORAS E ALIMENTAÇÃO SAUDÁVEL - ÁREA DE PESQUISA, BIBLIOTECA AMBIENTAL - LÍMIA ECOLÓGICA - EDUCAÇÃO PARA A SUSTENTABILIDADE.	ECOMUSEU E REDE DE ESCOLAS.	BIBLIOTECA SALA INTERATIVA SALA DE PESQUISA DECK	68,37 m² 29,39 m² 52,50 m² 113,98 m²
PROGRAMA ESTUDO DA RECUPERAÇÃO AMBIENTAL				
INTENÇÃO	ATIVIDADES	LOCAL	PROGRAMA DE NECESSIDADES	ÁREA
ACOMPANHAMENTO DO AUMENTO DA BIODIVERSIDADE E RECUPERAÇÃO DA PAISAGEM QUE FOI DEGRADADA.	- PESQUISA AS ÁREAS DEGRADADAS - LABORATÓRIO DE EXPERIMENTOS - VISITAS PARA ACOMPANHAMENTO DAS ÁREAS - TRILHAS E CAMINHOS COM CONJUNTO CÊNTRICO.	ECOMUSEU E REDE DE ÁREAS DEGRADADAS.	DEPÓSITO EXPOSIÇÃO	44,43 m² 271,82 m²
PROGRAMA PROTEÇÃO ÁGUA, FAUNA E FLORA.				
INTENÇÃO	ATIVIDADES	LOCAL	PROGRAMA DE NECESSIDADES	ÁREA
RELAÇÃO DO INDIVÍDUO COM O AMBIENTE NATURAL EM BUSCA DA PROTEÇÃO DO PATRIMÔNIO NATURAL LOCAL.	- VIVERO PARA PRODUÇÃO DE MUDAS - COMUNIDADE PRÓXIMA DA ÁGUA - VISITA GUIADA, OBSERVAÇÃO DA FAUNA E DA FLORA, - QUE RIO E SEU - SALVA FOTOGRAFICO PARA EXPOSIÇÃO.	ECOMUSEU E REDE DE ATRATIVOS NATURAIS.	TERRAÇO JARDIM	7,855m²
PROGRAMA ECOTURISMO EM SIDERÓPOLIS				
INTENÇÃO	ATIVIDADES	LOCAL	PROGRAMA DE NECESSIDADES	ÁREA
RELAÇÃO DO INDIVÍDUO COM O AMBIENTE NATURAL.	- MERGULHO E CANOAGEM EM LAGOS E CACHOEIRAS - RAFTING EM BÓIS COM CORREDEIRAS - CAMINHADAS E CICLOTOURISMO EM TRILHAS - ESCALADA EM MONTANHAS.	ECOMUSEU E REDE DE ATRATIVOS NATURAIS.	EXPOSIÇÃO	136,58m²
TOTAL				2.517,7m²

## CONCEITOS INICIAIS

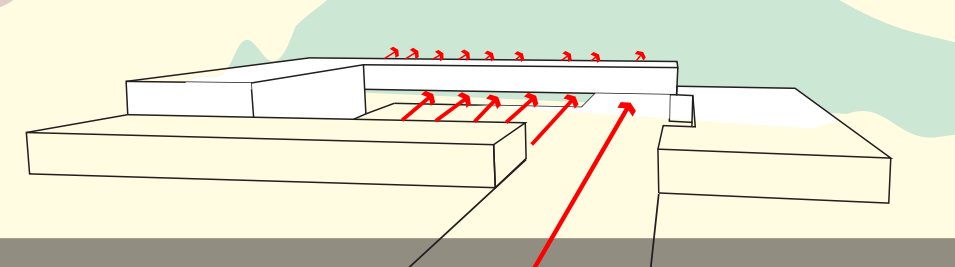
1 O Ecomuseu é o núcleo de todas as redes sobrepostas, criando uma superfície única com átrio central.



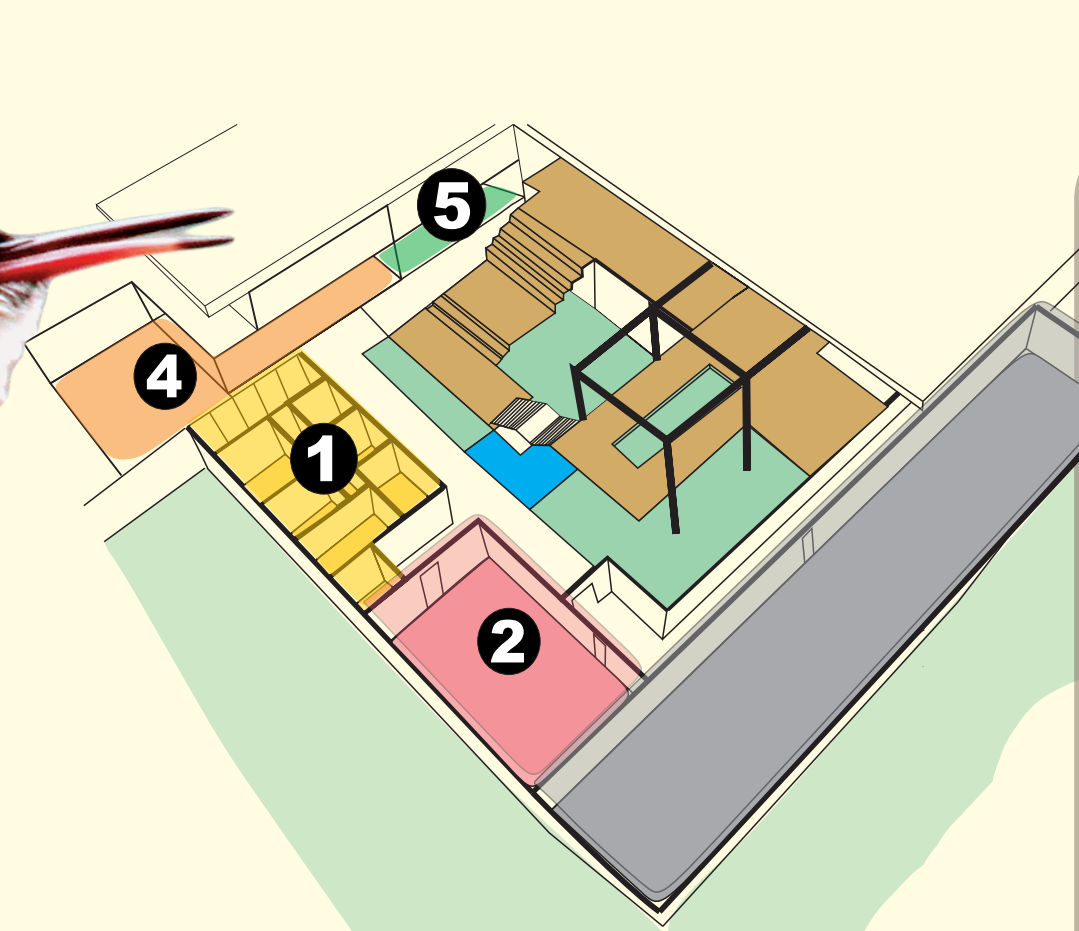
2 Considerando os parâmetros existentes no terreno escolhido, foi mantido um eixo principal sendo ele fazendo a principal ligação entre o meio urbano e o natural.



3 O morro de vegetação deve ser visualizado de qualquer ponto e ao mesmo tempo permear a arquitetura, resultando em muitos espaços abertos com visuais para o mesmo.



## OS PROGRAMAS RELACIONADOS AOS USOS



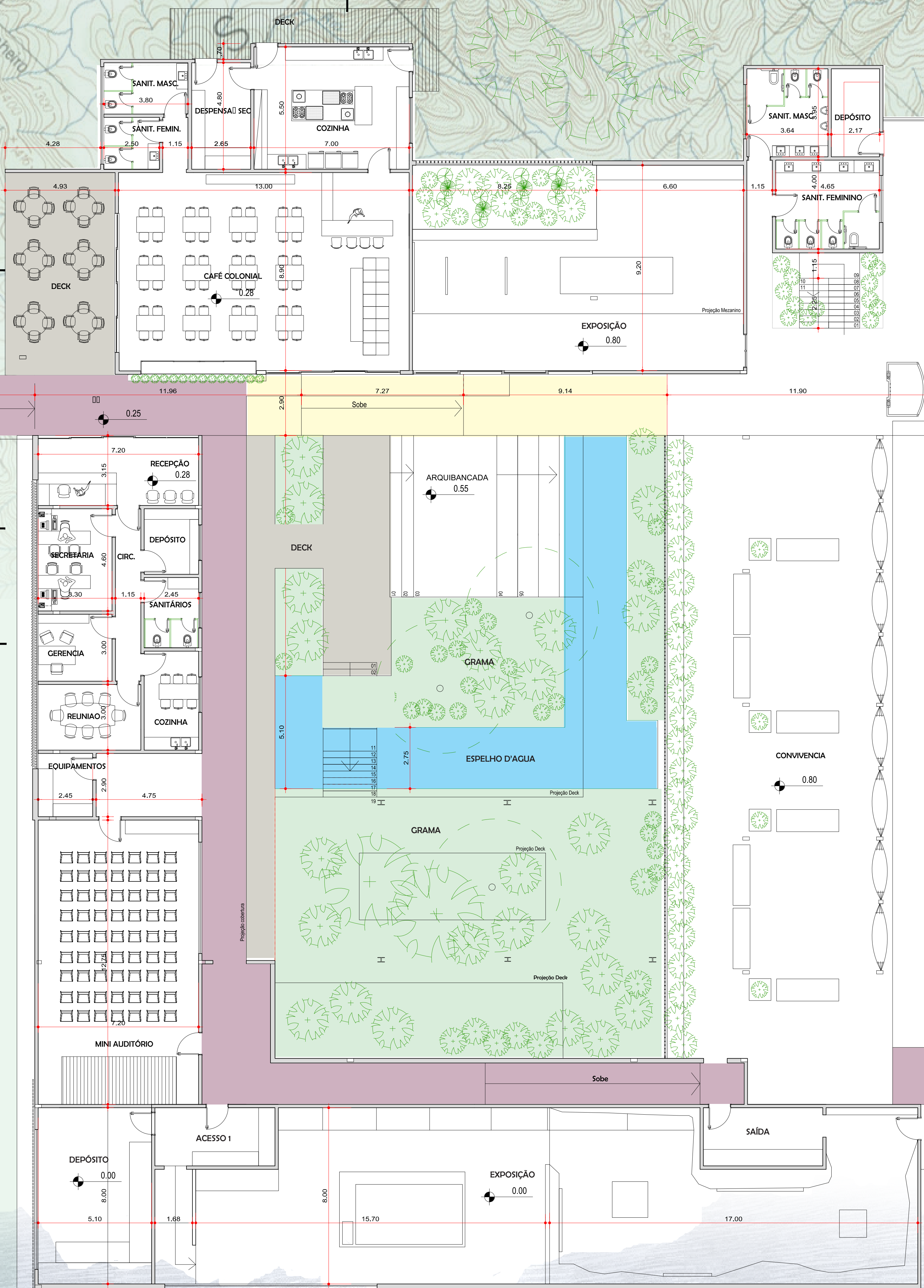
- 1 ADMINISTRAÇÃO E APOIO**  
Área destinada à recepção de visitantes e ao setor de apoio e administração do Ecomuseu.
- 2 PROGRAMA RESGATE HISTÓRICO**  
Um Mini auditório com introdução ao histórico do Município e a sua situação atual.
- 3 PROGRAMA ESTUDO DA RECUPERAÇÃO AMBIENTAL**  
A exposição sobre o Carvão e sua consequência no Município.
- 4 PROGRAMA PRODUÇÃO RURAL**  
Um espaço destinado a comunidade para a produção rural e comercialização de seus produtos agrícolas.
- 5 PROGRAMA ECOTURISMO EM SIDERÓPOLIS**  
A exposição de todos os locais destinados a prática do Ecoturismo e a Rede de espaços naturais.



- 6 PROGRAMA EDUCAÇÃO AMBIENTAL**  
A biblioteca Ambiental se relaciona com todas as escolas locais.
- 7 PROGRAMA DE DESENVOLVIMENTO HUMANO**  
Salas direcionadas ao aprendizado da comunidade, com oficinas e aulas de artesanato, música, yoga, homeopatia etc.
- 8 PROGRAMA PROTEÇÃO ÁGUA, FAUNA E FLORA**  
O reaproveitamento da topografia como acesso e o contato direto com a natureza e a plantação de mudas.

## PLANTA BAIXA TÉRREO

esc.: 1/100



### DETALHE COBOGO

PORTA PIVOTANTE EM MADEIRA MACIÇA

VÍDRIO 8mm TRANSLUCIDO DE CORRER

PAINEL EM MADEIRA COM PORTA DE CORRER EMBUTIDA

EIXO VERTICAL DE ROTAÇÃO

HASTE DE FIXAÇÃO METÁLICA

DECK EM MADEIRA

VIGA METÁLICA

COBOGO EM MADEIRA

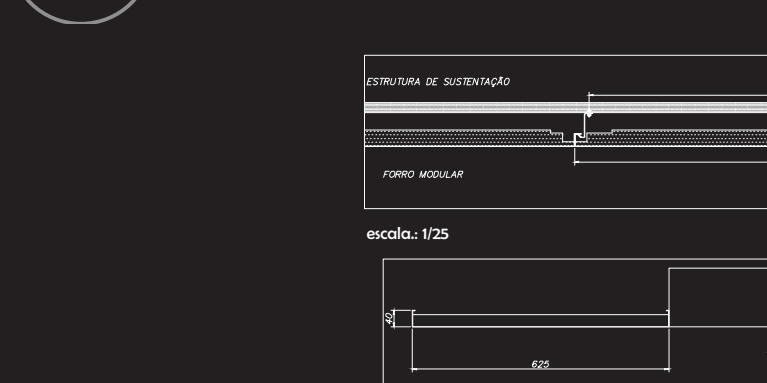
FIXADOR DO COBOGO

### 1 DETALHE DO COBOGO

A solução encontrada foi a de utilizar o cobogo em madeira para fazer uma conexão visual do jardim externo que permeia o ambiente interno da exposição sobre a Natureza.

escala: 1/25

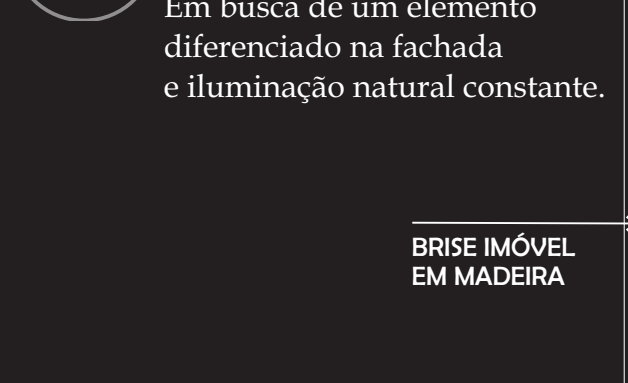
### 2 DETALHE DE FORRO MODULAR



### 3 DETALHE ESTRUTURA METÁLICA



### 4 DETALHE BRISE MADEIRA



### 5 DETALHE PORTAS PIVOTANTES



Imagem ilustrativa do Ecomuseu visto de cima, com o Terraço Jardim, a rampa de acesso para o segundo pavimento e nos fundos a Estação Ferroviária e a passarela que direciona ao morro.